



GLADHEIDBESTRIJDING 2025 / 2026

Website



INHOUDSOPGAVE

1	VOORWOORD	3
2	GLADHEIDBESTRIJDING	4
2.1	WERKWIJZE.....	4
2.2	ROUTES	4
2.3	GLADHEIDBESTRIJDING NOORD BOULEVARD.....	4
2.4	GLADHEIDBESTRIJDING BIJZONDERE LOCATIES.....	5
2.5	GLADHEIDBESTRIJDING OVERIGE LOCATIES.....	5
	2.5.1 RAYON 1	5
	2.5.2 RAYON 2	6
	2.5.3 RAYON 3	6
2.6	DIVERSE AANVULLENDE MAATREGELEN.....	7
2.7	WERKING ZOUT	7
3	BIJLAGEN.....	8
3.1	TEKENING DOORLOOPPADEN CENTRUM.....	8
3.2	TEKENING DOORLOOPPADEN STATIONSOMGEVING	10
3.3	TEKENING DOORLOOPPADEN WINKELCENTRUM NOORD	11
3.4	LOCATIE ZOUTKISTEN	12
3.5	ROUTE HOOFDWEGEN	13
3.6	ROUTE FIETSPADEN EN CENTRUMGEBIED.....	16

1 VOORWOORD

Spaarnelanden verzorgt in opdracht van de gemeente Zandvoort de gladheidbestrijding binnen de gemeentegrenzen. De unieke lokale weersomstandigheden in de gemeente Zandvoort vraagt van ons om maatwerk en flexibiliteit, immers in Bentveld kunnen wegcondities heel anders zijn dan vlak aan de kust. U kunt erop vertrouwen dat wij dankzij onze jarenlange lokale kennis ervoor zorgen dat de wegen berijdbaar blijven. Hoe wij dit doen leest u in dit gladheidsbestrijdingsplan.

Wij vinden duurzaamheid in onze bedrijfsvoering erg belangrijk. Daarom hebben wij enkele jaren geleden een digitaal routenavigatie en -optimalisatie systeem geïmplementeerd. Dit hulpmiddel draagt bij aan een efficiëntere uitvoering waardoor verspilling van strooizout wordt gereduceerd. De kwaliteit en betrouwbaarheid van de dienstverlening neemt toe en de uitstoot van de CO2 en fijnstof neemt af.

Verdere details over de aanpak in de gemeente Zandvoort van de gladheidbestrijding treft u aan in deze handleiding.

Heeft u vragen of op- of aanmerkingen? Dan is de gemeente Zandvoort bereikbaar via www.zandvoort.nl of 14023

Spaarnelanden N.V.

2 GLADHEIDBESTRIJDING

2.1 WERKWIJZE

De door Spaarnelanden gehanteerde strooistrategie is dat op basis van meldingen vanuit een weersysteem en/of door constatering van gladheid door eigen medewerkers van Spaarnelanden of politie direct actie wordt ondernomen. Het zal duidelijk zijn dat hierbij gebruik wordt gemaakt van een professioneel meldsysteem met actuele informatie over de weersontwikkelingen. De gladheid coördinator van Spaarnelanden neemt na een melding de beslissing of wel/niet actie wordt ondernomen. Afhankelijk van het tijdstip en de mate van gladheid wordt bepaald welke straten en weggedeelten worden gestrooid en met welk materieel.

Voor een juist dooi-effect is het beter als er veel verkeer rijdt, wat kan inhouden dat in de nachtelijke uren vaak alleen de hoofdroutes en fietspaden worden gestrooid en pas in de ochtenduren, zodra het woon-werkverkeer op gang komt, de secundaire weggedeelten en fietspaden.

Afhankelijk van de ernst van de situatie wordt bepaald met welk materieel de gladheid wordt bestreden. Bij ijzel, sneeuwval en aanhoudende gladheid worden bushaltes en winkelcentra volgens een aparte werkinstructie behandeld.

Op moeilijk bereikbare plaatsen en of op belangrijke plekken buiten de hoofdroutes zijn zoutkisten geplaatst zodat burgers zelf bij nood de gladheid kan bestrijden.

De gemeente strooit niet op alle wegen en paden in de gemeente, zo zal het Mussenpad en de voormalige trambaan niet worden gestrooid. Dit wordt aangegeven met bordjes op de routes en heeft te maken met het feit dat er niet of niet makkelijk met het beschikbare materieel kan worden geschoven en gestrooid. Er zijn alternatieve wegen die wel behandeld worden.

2.2 ROUTES

De te rijden routes worden door verschillende voertuigen uitgevoerd. Zie bijlage 3.5 en 3.6.

2.3 GLADHEIDBESTRIJDING NOORD BOULEVARD

De Noord-Boulevard van Bloemendaal tot aan het tankstation en de busbaan worden door de Provincie gestrooid.

Het gedeelte van het tankstation tot en met de rotonde en het fietspad vanaf de rotonde tot aan Bloemendaal (zeezijde) is de taak van de gemeente. De strooiactiviteiten van de gemeente en provincie kunnen verschillen van strooi methode en tijdstip van actie.

De kans bestaat dat hierdoor weggebruikers van een wel op een niet gestrooid wegdek terechtkomen.

De open afgangen naar de parkeerterreinen worden bij de acties van de provincie eveneens gestrooid van Bloemendaal tot het tankstation.

De parkeerterreinen zelf worden niet gestrooid

2.4 GLADHEIDBESTRIJDING BIJZONDERE LOCATIES

Er zijn in Zandvoort locaties die vanwege hun specifieke karakter anders dan het bestaande beleid worden behandeld.

Deze locaties zijn in de route opgenomen en worden als volgt behandeld:

- Nieuw Unicum De weg tot de hoofdingang.
- Bodaan Stichting De weg tot de hoofdingang.
- Huis in de Duinen Tot de hoofdingang en de polikliniek.
- Huis in de Kostverloren Van de openbare weg tot de hoofdingang.

Particuliere wegen en terreinen worden niet gestrooid.

2.5 GLADHEIDBESTRIJDING OVERIGE LOCATIES

2.5.1 RAYON 1

Bushaltes

- Zandvoortselaan 5x
- Haarlemmerstraat 2x Kruising Zandvoortselaan / Kostverlorenstraat
- Louis Davidsstraat Busstation (looproute laten aansluiten op Raadhuisplein)
- Dr. Gerkestraat 1x
- Thorbeckestraat 2x
- Prinsesseweg 1x

Trappen

- Kerkdwarspad
- Westerstraat 2x
- Engelbertstraat
- Noorderstraat
- Rotonde
- De Schelp 2x (grote en kleine trap)

Pleinen

- Raadhuisplein (looproutes maken) (zie tekeningen 3.1)
- Kerkplein (looproutes maken) (zie tekeningen 3.1)

Paden maken

- Raadhuis (rondom) (zie tekeningen 3.1)
- Hannie Schaftschool (Hoofdingang LDC + plein)
- Mariaschool (LDC)
- Gebouw de Vlaje (rondom) (ligt tussen Lijsterstraat en Brederodestraat)
- Gebouw Klimop (rondom) (Dr. Visserstraat)

2.5.2 RAYON 2

Bushaltes

- Linnaeusstraat 2x
- Van Lennepweg 3x
- Van Alphenstraat 4x
- Dr. Metzgerstraat 1x
- Van Heemskerckstraat 1x
- Stationsplein 1x
- Kostverlorenstraat 1x
- Busbaan Boulevard 6x
- Sophiaweg 1x

Trappen

- Van Speijkstraat 5x (incl. afgang naar Witte Veld naast station)
(zie tekeningen 3.2)
- Nijhoffstraat 6x
- J.P.Thijsseweg 1x (duintjesveld)
- Stationsplein 1x (koperpasserel)

Paden maken

- Meeuwenpad (ligt tussen Tollenstraat en Potgieterstraat)
- Stationsplein (hoofdingang + rondom station) (zie tekeningen 3.2)
- Koninginneweg (hoek Kostverlorenstraat, ingang Bennoheim)
- Beatrixplantsoen (huisartsenpraktijk en apotheek) (in overleg)

2.5.3 RAYON 3

Bushaltes

- Keesomstraat 1x
- Celsiusstraat 2x
- Linnaeusstraat 2x
- Flemingstraat 2x

Paden maken

- Keesomstraat 4x (toegangen naar hoofdingang flat)
- Lorentzstraat 4x (toegangen naar hoofdingang flat)
- Flemingstraat 2x (toegangen naar hoofdingang flat)
- Flemingstraat 1x (toegang nieuwe flat hoek Curiestraat)
- Celsiusstraat 2x (toegangen naar hoofdingang flat)
- Winkelcentrum Noord + Pluspunt (zie tekening 3.3)

2.6 DIVERSE AANVULLENDE MAATREGELEN

Om de gladheidbestrijding zo optimaal als mogelijk te laten verlopen worden er op diverse locaties obstakels voor het gladheidsseizoen uit de openbare ruimte verwijderd. Tevens worden er op moeilijk bereikbare - of belangrijke plekken zout/zandkisten geplaatst zodat burgers zelf naar behoefte op deze plek gladheid kan bestrijden. Zie bijlage 3.4.

2.7 WERKING ZOUT

Het gestrooide zout heeft een flink aantal uren dooiwerking. Voor een optimale dooiwerking is het van belang dat de zoutkorrel zich middels beweging door b.v. rijdend verkeer of lopen telkens aan nieuwe ijskristallen kan hechten.

Als de temperatuur beneden de - 7° C komt is er nagenoeg geen dooiwerking van het zout. In voorkomende gevallen zal worden afgewogen of er met zand of een mengsel van zout en zand zal worden gestrooid.

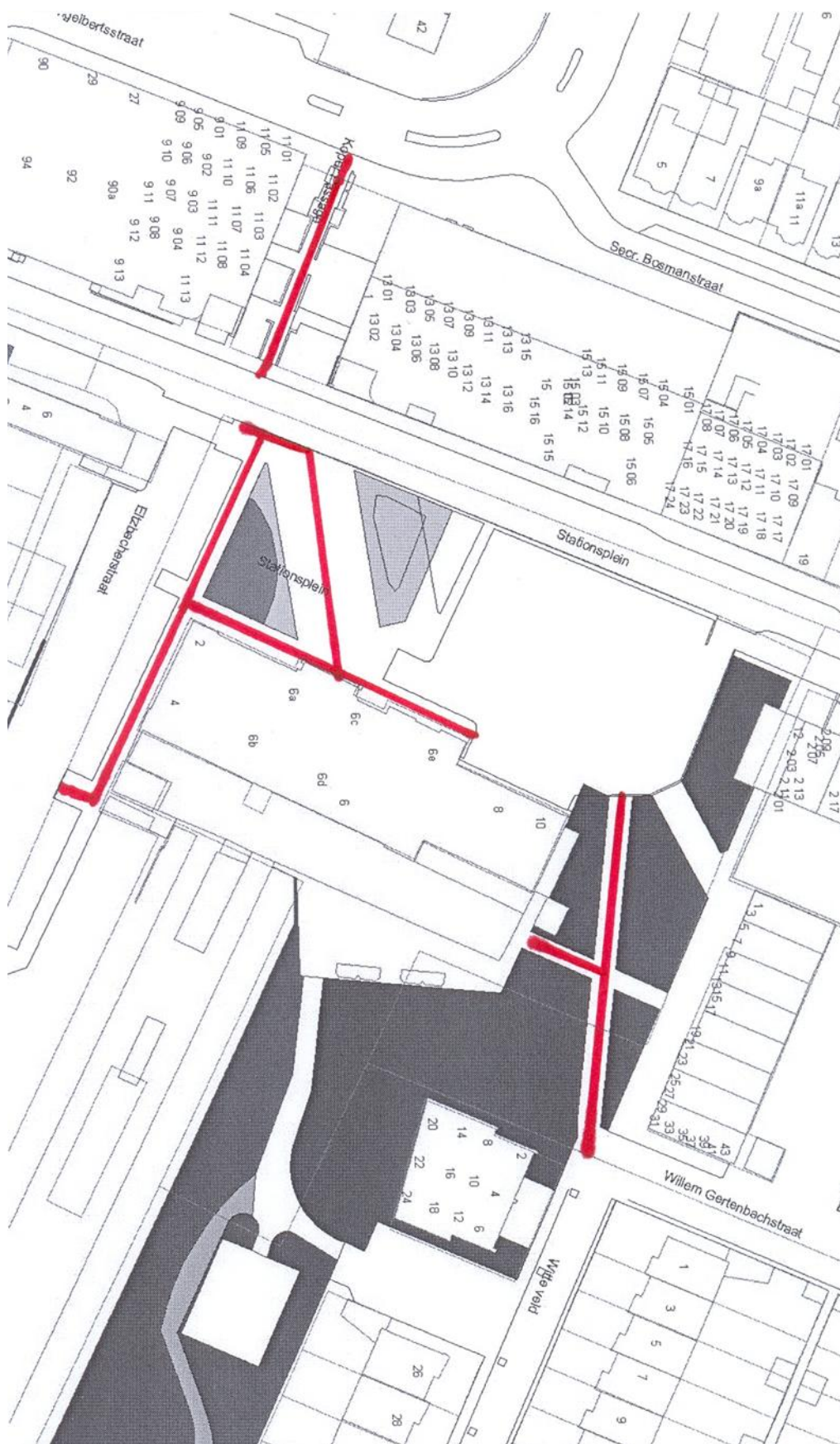
3 BIJLAGEN

3.1 TEKENING DOORLOOPPADEN CENTRUM





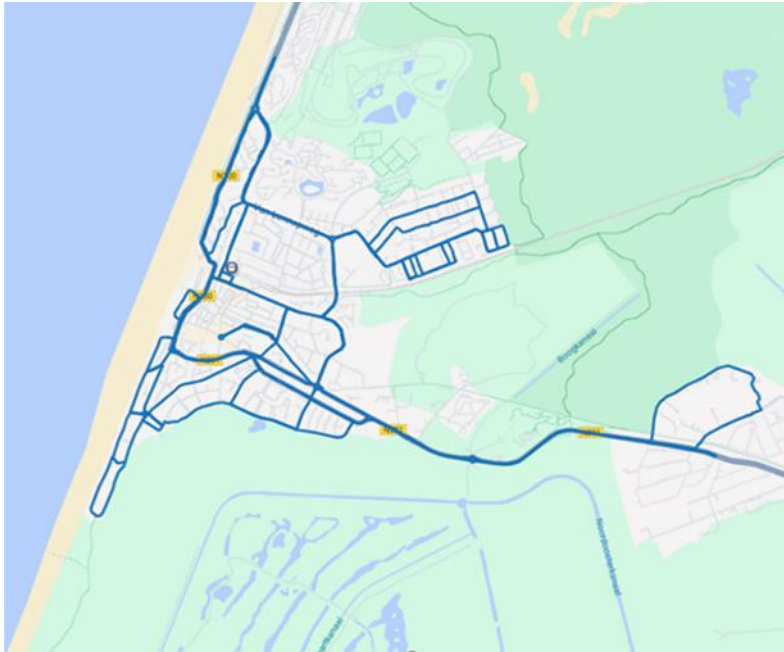
3.2 TEKENING DOORLOOPPADEN STATIONSOMGEIVING



3.4 LOCATIE ZOUTKISTEN

1. Nijhoffstraat t.h.v. pompgemaal (1 x)
2. Nijhoffstraat/Nic. Beetslaan (1 x)
3. Nijhoffstraat/Vondellaan (1 x)
4. Max Euwestraat/Sophiaweg (1 x)
5. L. Davidsstraat, bushalte (1 x)
6. Poststraat/Hogeweg (1 x)
7. Hogeweg, op binnenterrein politie (1 x)
8. Kam. Onnesstraat, Brandweer binnenterrein (1 x)
9. Kerkdwarspad, v.Petegem (1 x)
10. Reddingsshuur, KNRM (1 x)
11. Boulevard Paulus Loot t.h.v. strandafgang reddingsboot (1 x)
12. Poststraat, N.H.- kerk (1 x)
13. Swaluëstraat, Fietsenstalling Raadhuis (1 x)
14. Gasthuishofje (1 x)
15. De Schelp, kant Gerkestraat (1 x zout/ 1 x zand)
16. De Schelp, kant Gerkestraat (1x zout) kleine trap
17. De Schelp, kant Fazantenstraat (1 x)
18. v Speijkstraat, Trappen Duijnwijk (5 x)
19. Van Galenstraat, tussen twee opgangen (1 x)
20. Boulevard Barnaart, Riche (1 x)
21. Stationsplein (1 x) bezoekersshellingsbaan
22. A.J. v.d. Moolenstraat, ter hoogte van Petrus de Blockstraat, richting Duijnwijk (1x)
23. Golfschool (3 x) Hoofdingang & Fietsenstalling
24. Hannie Schaftschool (2 x)
25. Wagenmakerspad (1x)
26. Afgang strandtent Nius Beach (1x)
27. Hoek Kostverlorenstraat / P.N. Quarles van Uffordlaan (1x)
28. Strandpaviljoen Haven van Zandvoort (1x)
29. Strandpaviljoen Piatta (1x)
30. Strandpaviljoen Sablon Beach (1x)
31. Strandpaviljoen Tyn Akersloot (1x)
32. Strandpaviljoen Thalassa (1x)
33. Oranje Nassauschool (1x)
34. Galileistate (1x)

3.5 ROUTE HOOFDWEGEN

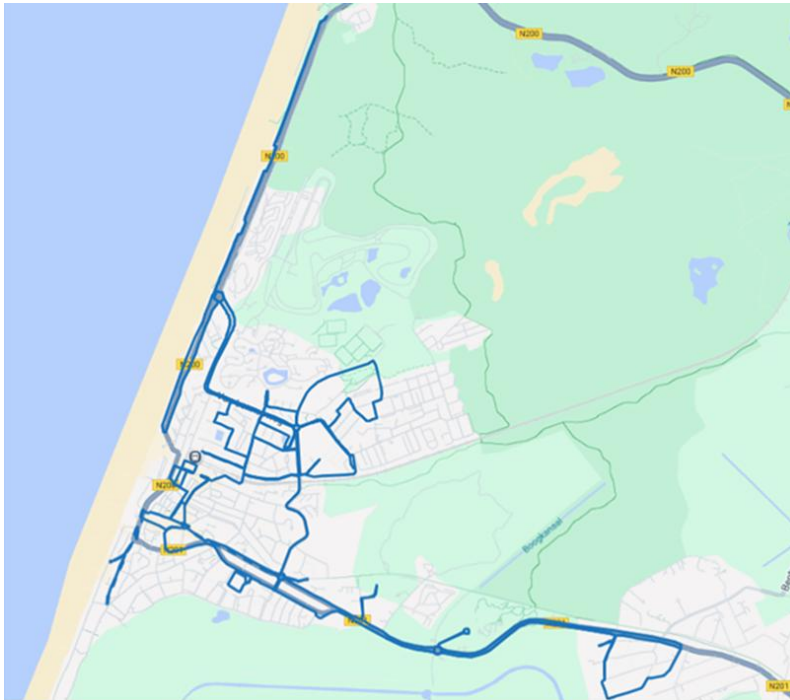


- Start Remise
- Rechtsaf Kamerlingh Onnesstraat
- Wattstraat
- 's-Gravesandestraat
- Voltastraat
- Rechtsaf Kamerlingh Onnesstraat
- Rechtsaf naar Ampèrestraat
- Terug naar Linksaf Kamerlingh Onnesstraat
- Linnaeusstraat
- Ronde 11/2 x
- Van Lennepweg
- Burgemeester van Alphenstraat
- Ronde 11/4 x
- Rechtsaf Boulevard Barnaart tot tankstation
- Boulevard Barnaart terug
- Ronde rechtdoor
- Boulevard Barnaart
- Jacob van Heemskerckstraat
- Burgemeester Engelbertsstraat
- Rechtsaf De fauvageplein
- Rechtsaf Schuitengat
- Rechtsaf Burgemeester Engelbertsstraat
- Badhuisplein
- Thorbeckestraat
- Ronde 1x
- Thorbeckestraat terug
- Badhuisplein

- Burgemeester Engelbertsstraat
- Jacob van Heemskerckstraat
- Boulevard Barnaart
- Rotonde Rechtsaf
- Burgemeester van Alphenstraat
- Rechtsaf Dr. John G. Mezgerstraat
- Strooier uit via Boulevard Barnaart naar Burg. Van Alphenstraat hoek Mezgerstraat
- Strooier aan Van Lennepweg
- Rotonde vervolg Van Lennepweg
- Spoorbaan over Sophiaweg
- Linksaf Kostverlorenstraat
- Rotonde 11/2x
- Tolweg
- Linksaf Doctor C.A Gerkestraat
- Zandvoortselaan
- Rotonde Nieuw Unicum 1x
- Zandvoortselaan tot grens met Aerdenhout
- Zandvoortselaan terug
- Rechtsaf Westerduinweg (inclusief deel Aerdenhout)
- Rechtsaf Bentveldseweg (inclusief deel Aerdenhout)
- Rechtsaf Zandvoortselaan
- Rechtdoor Haarlemmerstraat
- Hogeweg
- Rotonde Rechtsaf Thorbeckestraat
- Linksaf Seinpostweg
- Boulevard Paulus Loot
- Linksaf Prins Mauritsstraat
- Rotonde 1x
- Prins Mauritsstraat terug
- Linksaf Boulevard Paulus Loot
- Linksaf Frederik Hendrikstraat en terug(Tegen verkeer in)
- Linksaf Boulevard Paulus Loot
- Brederodestraat
- Rotonde richting Marisstraat
- Linksaf Thorbeckestraat tot Boulevard Paulus Loot en terug
- Thorbeckestraat terug
- Rotonde
- Rechtsaf Hogeweg
- Rechtsaf Dr C.A. Gerkestraat
- Rechtsaf Cornelis van der Werffstraat
- Frans Zwaanstraat
- Cort. van der Lindenstraat
- Rondje Ingenieur G. Friedhoffplein(Linksaf via rotonde en Brederodestraat)
- Rechtsaf naar Brederodestraat
- Rechtsaf Doctor C.A Gerkestraat
- Rechtsaf Lijsterstraat
- Rechtsaf Frans Zwaanstraat
- Linksaf Tolweg
- Rechtsaf Doctor C.A Gerkestraat
- Linksaf naar Zandvoortselaan

- Rotonde
- Naar Busbaan Prinsesseweg
- Prinsesseweg
- Louis Davidsstraat
- Rotonde 1x
- Terug Louis Davidsstraat
- Prinsesseweg
- Rechtsaf Koninginneweg einde strooier uit
- Via Dr Gerkestraat en Tolweg (Strooier aan) naar
- Kostverlorenstraat
- Linksaf vervolg Kostverlorenstraat
- Zeestraat tot Engelbertsstraat
- Zeestraat terug
- Linksaf Ingenieur E.J.J Kuindersstraat
- Rechtsaf Stationsplein / Elzbacherstraat
- Rechtsaf Zeestraat
- Rechtsaf Ingenieur Kuindersstraat
- Rechtdoor Stationsplein
- Van Speijkstraat tot Van Lennepweg en terug
- Stationsplein en E.J.J Kuindersplein
- Linksaf Zeestraat
- Kostverlorenstraat
- Rechtsaf Konginneweg. Ter hoogte van Prinsesseweg keren en terug
- Rechtsaf Kostverlorenstraat
- Linksaf Sophiaweg
- Spoorbaan over
- Van Lennepweg
- Rotonde
- Rechtsaf Linnaeusstraat
- Kamerlingh Onnesstraat
- Rechtsaf Einsteinstraat
- Max Planckstraat terug bij Kamerlingh Onnesstraat
- Rechtsaf Einsteinstraat
- Rechtsaf Newtonstraat terug bij Kamerlingh Onnesstraat
- Rechtsaf Einsteinstraat
- Rechtsaf Hertzstraat terug bij Kamerling Onnesstraat
- Rechtsaf Einsteinstraat
- Rechtsaf Kamerlingh Onnesstraat
- Linksaf Keesomstraat
- Linksaf Celsiusstraat
- Linksaf Linnaeusstraat
- Linksaf Noorderduinweg
- Rechtsaf Flemingstraat
- Rechtsaf Keesomstraat
- Rechtsaf Kamerling Onnesstraat einde route

3.6 ROUTE FIETSPADEN EN CENTRUMGEBIED



- Start: Terrein brandweerkazerne
- Fietspad achter begraafplaats richting Tollensstraat
- Rechtsaf Tollensstraat naar Begraafplaats en terug
- Rechtsaf Van Lennepweg fietsstrook
- Ronde fietspaden 1x
- Rechtsaf fietspad Linnaeusstraat tot brandweer
- Andere kant fietspad Linnaeusstraat retour
- Ronde rechtsaf Fietspad Van Lennepweg
- Rechtsaf fietspad Burgemeester van Alphenstraat
- Linksaf Ronde van Alphenstraat fietspaden 1x inclusief op en afritten
- Rechtsaf fietspad Boulevard Barnaart zeezijde richting Bloemendaal
- Kop zeeweg fietspad Boulevard Barnaart retour
- Einde fietspad Jacobus van Heemkerckstraat
- Overkant fietspad Jacob van Heemkerckstraat retour
- Fietspad Boulevard Barnaart
- Ronde Rechtsaf
- Fietspad Burgemeester van Alphenstraat
- Vervolg Fietspad Van Lennepweg
- Ronde
- Fietspad van Lennepweg voor flat langs tot Nicolaas Beetslaan en terug
- Rechtsaf vervolg fietspad/fietsstrook Van Lennepweg
- Spoorbaan over
- Fietsstrook Sophiaweg
- Via afslag Sophiaweg
- Linksaf Kostverlorenstraat
- Fietsstrook Kostverlorenstraat

- Ronde fietspad 1x
- Rechtdoor fietspad Tolweg
- Linksaf fietspad Doctor C.A Gerkestraat
- Fietspad Zandvoortselaan
- Ronde fietspad Nieuw Unicum 1x
- Vervolg fietspad Zandvoortselaan richting Bentveld
- Rechtsaf Bramenlaan
- Rechtsaf weg Bodaanstichting tot hoofdingang en terug
- Rechtsaf Bramenlaan
- Rechts aanhouden Duinrooslaan
- Linksaf Teunisbloemlaan
- Rechtsaf Wikkelaan
- Duindoornlaan
- Kruising Zandvoortselaan Duindoornlaan terug
- Rechts aanhouden Duindoornlaan
- Rechtsaf Bramenlaan
- Rechtsaf fietspad Zandvoortselaan tot grens Aerdenhout
- Andere kant fietspad Zandvoortselaan retour
- Ronde rechtsaf toegangsweg naar Nieuw unicum en terug
- Ronde rechtsaf fietspad Zandvoortselaan
- Rechtsaf Herman Heijermansweg toegang Huis in de Duinen en terug
- Rechtsaf fietspad Zandvoortselaan
- Ronde rechtsaf fietspad Kostverlorenstraat richting Burgemeester Nawijnlaan en terug naar rotunde Kostverlorenstraat
- Ronde rechtdoor fietspad Haarlemmerstraat
- Fietspad/Fietsstrook Grote Krocht
- Rechtsaf fietsafslag Grote Krocht
- Grote Krocht via rotunde naar Raadhuisplein
- Kerkplein
- Linksaf Poststraat
- Linksaf Fietsstrook Hogeweg
- Rechtsaf fietspad doctor C. A. Gerkestraat
- Rechtsaf De Schelp rondje en terug
- Rechtsaf fietspad Doctor C. A. Gerkestraat
- Linksaf fietspad Tolweg
- Strooier uit Linksaf via Haarlemmerstraat en Grote Krocht naar rotunde Raadhuisplein
- Via rotunde naar Kleine Krocht(tegen verkeer in) Strooier aan
- Rechtdoor Gasthuisplein
- Rechtdoor Wagenmakerspad
- Linksaf Badhuisplein/Thorbeckestraat strooier uit
- Rechtdoor strooier aan Thorbeckestraat tot Boulevard Paulus Loot en terug
- Rechtsaf fietspad Marisstraat tot einde fietspad
- Strooier uit en terug naar Thorbeckestraat
- Rechtsaf Kerkstraat strooier aan(Sleutelpaal)
- Kerkplein
- Raadhuisplein(Sleutelpaal)
- Via rotunde naar Haltestraat(Beweegbare paal?)
- Linksaf Zeestraat Strooier uit
- Linksaf Brugstraat Strooier aan
- Rechtsaf Prinsenhofstraat

- Rechtsaf Stationstraat
- Rechtdoor Ingenieur Kuidersstraat
- Rechtsaf Eltzbacherstraat
- Rechtsaf Via Zeestraat en Burgemeester Engelbertsstraat
- Linksaf Prinsenhofstraat
- Rechtsaf Swaluëstraat
- Einde Swaluëstraat bij Kleine Krocht andere kant retour
- Rechtsaf Pakveldstraat
- Linksaf Haltestraat
- Doorsteken naar Verlengde Haltestraat
- Spoorbaan oversteken
- Vondellaan
- Rechtsaf Tollensstraat tot Van Lennepweg en retour
- Rechtsaf Vondellaan Tot de Van Lennepweg en terug
- Linksaf Martinus Nijhoffstraat
- Linksaf Nicolaas Beetslaan tot Van Lennepweg en retour
- Nicolaas Beetslaan
- Linksaf Vondellaan
- Rechtsaf Witte Veld einde terug
- Linksaf Vondellaan
- Linksaf Kromboomsveld
- Rechtsaf Ronald Ketelapperstraat
- Linksaf Sara Roosstraat
- Rechtsaf Petrus de Blockstraat
- Rechtsaf Jan Koperstraat
- Linksaf A.J. van der Molenstraat
- Rechtsaf fietspad Van Lennepweg
- Linksaf Vondellaan keren bij ingang Center Parcs en terug
- Linksafaf Jacob Catsstraat
- Rechtsaf Doctor Thijsseweg tot rotonde en retour
- Doctor J.P. Thijsseweg inclusief deel fietspad voor de school
- Rechtsaf Thomsonstraat
- Rechtsaf Celsiusstraat
- Linksaf Professor van der Waalstraat(Palen verwijderd)
- Rechtsaf Flemingstraat
- Doorsteken naar Lorentzstraat
- Linksaf fietspad Professor Zeemanstraat tot Linnaeusstraat(Palen verwijderd).Mogelijk beide kanten inrijden tot hekwerk halverwege fietspad.
- Einde route